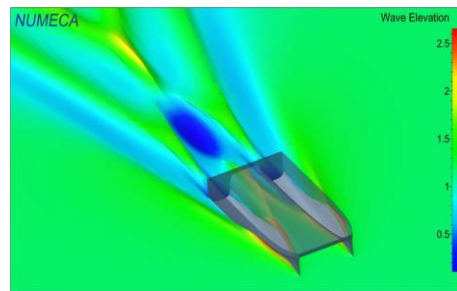


CREW TRANSFER VESSEL

KOESERVICE

精钢海工海上风电小型高速运维船

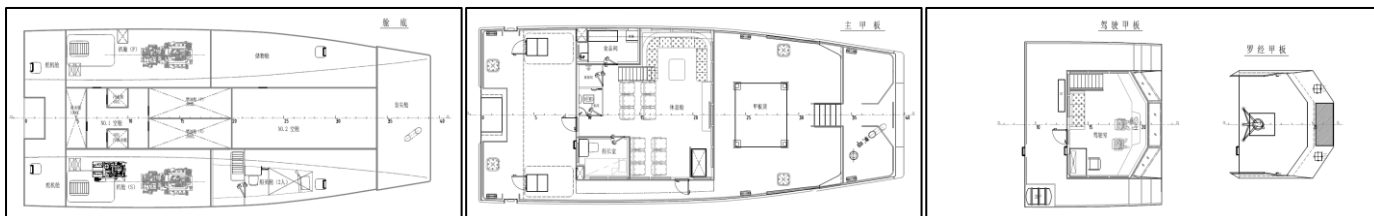
精钢海工 2021 年投资建造的 20 米全铝合金双体高速风电运维船，具备 25 节航速，可乘坐 12 名乘员（另配 5 名船员），在 7 级风和 2.5 米有义波高海况下仍可安全出海。独特的战斧式船艏和升高前甲板可有效减少船艏升沉和海浪抨击，大推力顶靠机位可保证运维人员的安全登乘。该运维船已于 2021 年 5 月 10 日开工建造，预计将于同年 11 月完工并投入使用。该风电船的引入将目前国内海上风电运维市场提供新的海上交通解决方案，将帮助海上风电运维市场朝着专业化、精细化的方向前进。



CTV 基础技术参数

长度	19.98m	宽度	8.20m	型深	3.50m
设计吃水	1.90m	排水量	65T	航速	25knots
续航力	400nmile	船员	5 p	乘客	12 p
顶推力	6T	住舱	3 间	铺位	5 铺

CTV 总布置图



CTV 内装效果图



CTV 实船照片



- 艙部甲板面积： > 30 平方米
- 机位顶靠方式： 艙部顶靠， 6T 顶推力
- 抗风等级： 7 级
- 抗浪等级： 6 级
- 船舶驱动： 双机双桨
- 具备临时会议室、卫生间、淋浴房、食品烹饪间、备件储存空间

商务联络

电子邮箱： jy_hanyu @163.com

移动电话： +86 18622568427 韩或

公司地址： 广东省 广州市 黄埔区 文冲街道 葵龙尾街 5 号 茵创空间 A303 室

广东精钢海洋工程股份有限公司

广州精钢海洋技术服务有限公司

KEEN OFFSHORE ENGINEERING CO., LTD.

KEEN OFFSHORE ENGINEERING SERVICE CO., LTD.